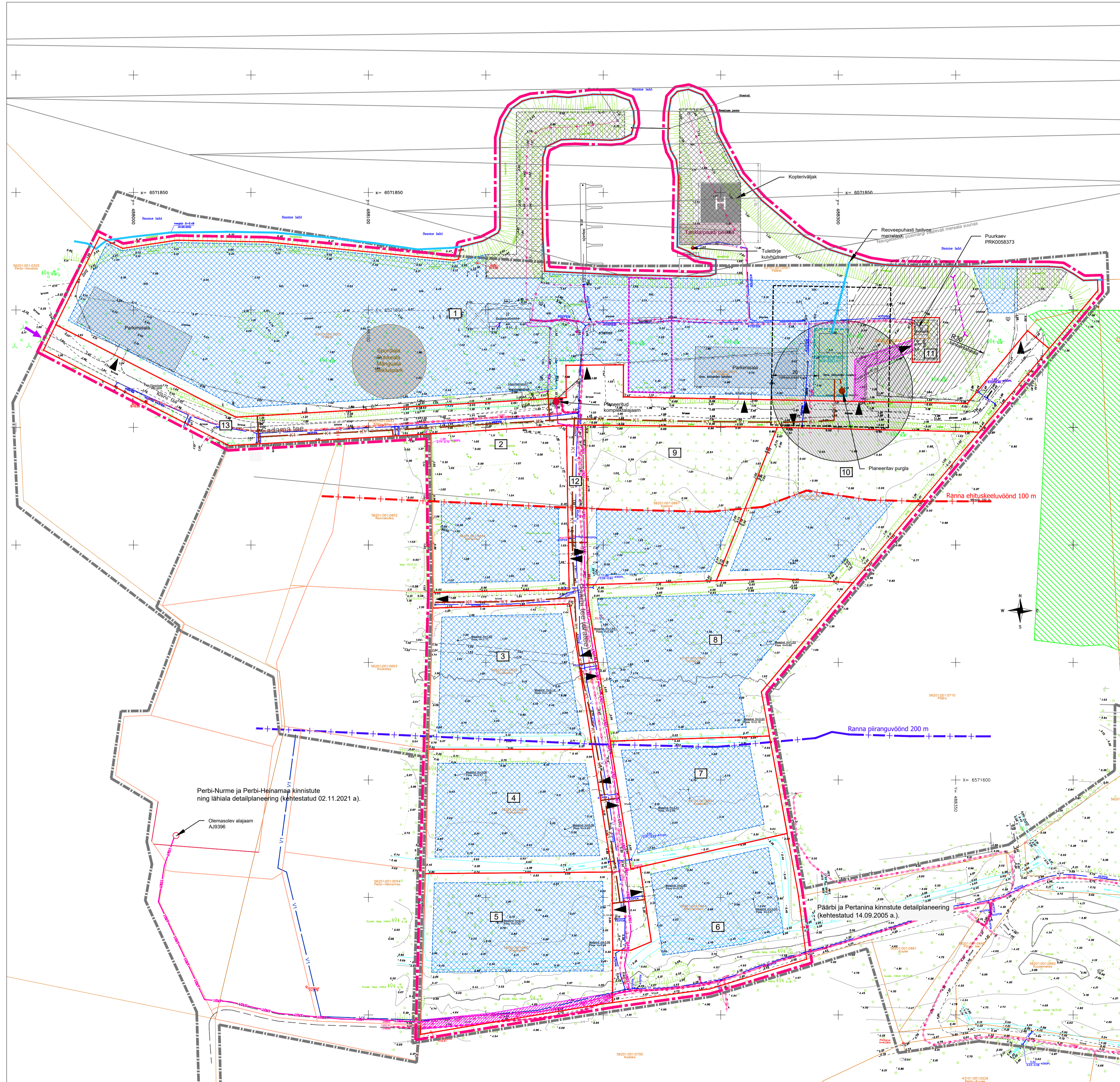


PÄÄRBI, PUMBA, MERIKOTKA, TUULEKOTKA, ROHUKOTKA, NIIDUKOTKA, MÄNNIMETSA, KASETUKA, TOOMINGA, KASTANI, LEHTPUU, PÄÄRBI TEE JA KIBRU TEE KATASTRÜKSUSTE DETAILPLANEERING  
TEHNOVÕRKUDE JOONIS M 1:1000



LEPPEMÄRGID:

- PLANEERINGUALA PIIR
- KEHTESTATUD PLANEERINGUALA PIIR
- OLEMASOLEVA KINNISTU PIIR
- KINNISTU ANDMED: tunnus, nimi
- PLANEERITAV KRUNDI PIIR
- DETAILPLANEERINGUGA PLANEERITUD KRUNDI PIIR\*
- VEEPIIR
- RANNA EHITUSKEELUVÕOND 100 m
- RANNA PIIRANGUVÕOND 200 m
- TEESERVITUUDI ALA
- PÜSIELUPAIGA SIHTKAITSEVÕONDI PIIR
- HOONESTUSALA - 1 KORRUS
- HOONESTUSALA - KUNI 2 KORRUST
- RAJATISE EHITUSALA (navigatsiooni püsimärgi tarbeks)
- JUURDEPÄAS PLANEERINGUALALE
- JUURDEPÄAS KRUNDILE

TEHNOVÕRGUD:

- PUURKAEVU SANITAARKAITSEALA 30 m
- OLEMASOLEV TULETÕRJE KUIVHÜDRANT
- OLEMASOLEV VEETORUSTIK
- OLEMASOLEV KANALISATSIOONITORUSTIK
- OLEMASOLEV MADALPINGEKAABEL
- OLEMASOLEV KRAAV
- PLANEERITAV PURGLA (asukoht täpsustub projekteerimisel)
- PLANEERITAVA PURGLA KUJA 30 m (ala täpsustub projekteerimise käigus)
- VÄIKEPUHASTI KUJA (asukoht täpsustub projekteerimisel)
- PERSPEKTIVSE VÄIKEPUHASTI (orienteeruv asukoht, täpne asukoht määratakse projekteerimise käigus)
- K1 PLANEERITUD KANALISATSIOONITORUSTIK
- PLANEERITUD VEETORUSTIK (kõrvalplaneeringu tarbeks planeeritud veetorustik)
- PLANEERITUD TRUUP
- OLEMASOLEV ALAJAAM
- PLANEERITUD KOMPLEKTALAJAAM (servituudi alal)
- PLANEERITUD 10 KV MAKAABELLIIN

\* MÄRKUS: Reaalservituudi seadmise leping nr 3758 on sõlmitud 18.12.2019. a notar Tiit Sepp notaribüroos. Lepingu aluseks olev skeem on lisatud planeeringu materjalide hulka (vt MENETLUSDOKUMENDID).

Märkused:

1. Aluskaardid koostas Rakendusgeodeesia ja Ehitusgeoloogia Inseneribüroo OÜ, töö nr TT-5725, (2020. a), töö nr TT-6203 (veebruar 2022. a).
2. Koordinaadid on LEST 97 süsteemis ja kõrgused EH-2000 süsteemis.

OÜ Entec Eesti Pärnu mnt 160E, 11317 Tallinn Tel 017 7430 entec@entec.ee Reg nr. 10449959		Töö nimetus	PÄÄRBI, PUMBA, MERIKOTKA, TUULEKOTKA, ROHUKOTKA, NIIDUKOTKA, MÄNNIMETSA, KASETUKA, TOOMINGA, KASTANI, LEHTPUU, PÄÄRBI TEE JA KIBRU TEE KATASTRÜKSUSTE DETAILPLANEERING
		Joonise nimetus	TEHNOVÕRKUDE JOONIS
Tellija Alliklepa Arendus OÜ / Alliklepa Sadam OÜ Projekti juht Janne Tekku Arhitekt-planeerija Janne Tekku	VK insener Ülar Jõesaar Insener Vahur Värk	Töö nr	1287/20
Koostamise kuupäev Väljatrukkimise kuupäev	25.08.2022. a 14.02.2023. a	Staadium	DP
		Joonise nr	5
		Mõõtkava	M1:1000