

LEPPEMÄRGID:

- Planeeringuala piir
- Krundi piir
- Katastrüksuse piir
- Katastrüksuse suurus, nimi, sihtstarve, suurus
- Kallasrada 4 m
- Kalda veekaitsevöönd 10 m
- Kalda ehituskeeluvöönd 50 m
- Kalda piiranguvöönd 100 m
- Teekaitsevöönd 30 m
- Hoonestusala
- Soovituslik juurdepääs krundile
- Juurdepääs avalikult kasutatavale teele
- Likvideeritav juurdepääs
- Olemasoleva sidekaabli kaitsevöönd
- Olemasoleva elektrihulini kaitsevöönd
- Puurkaevu sanitaarkaitsevöönd 10 m
- Tehnovõrgu servituudi vajadusega ala
- Omapuhasti kuja 10 m

KRUNDI EHITUSÕIGUS:

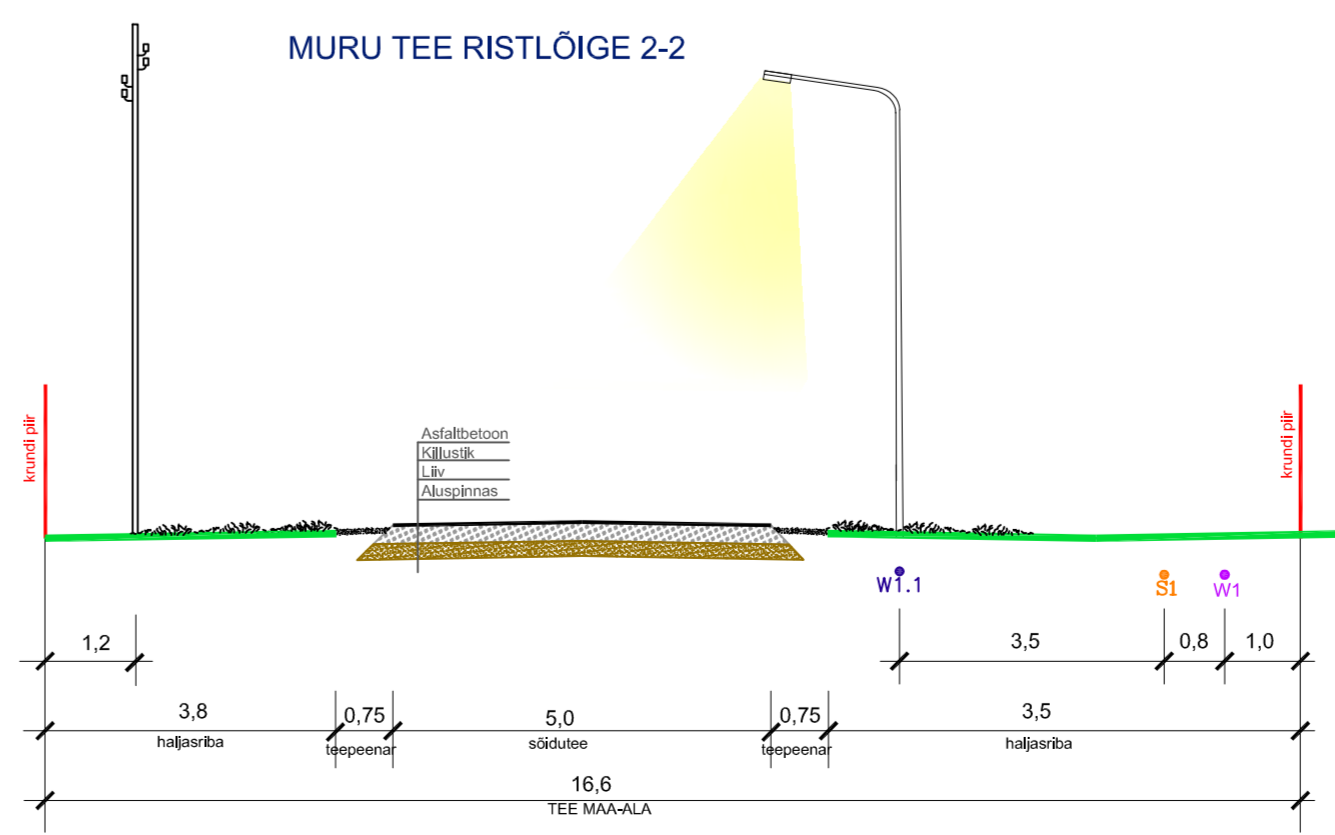
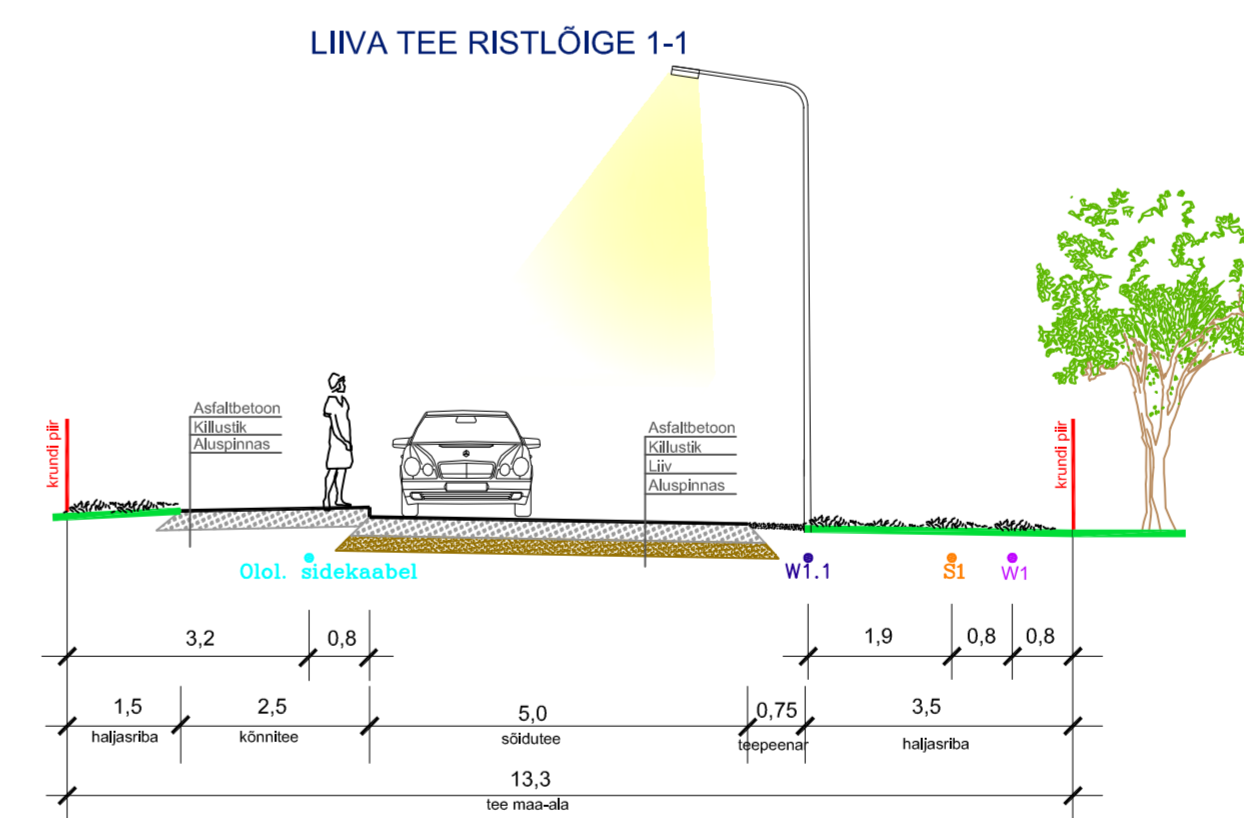
1		Krunsti pos number
Krunsti nr		
sihtstarve % detailplaneeringu liikides		
kõrgus (m)	ehituselune pind (m ² -tes)	hoone arv (1 elamu +2 abihoonet)
(elamu ja abihoonet)		
Krunsti suurus		

TEHNOVÕRKUDE LEPPEMÄRGID:

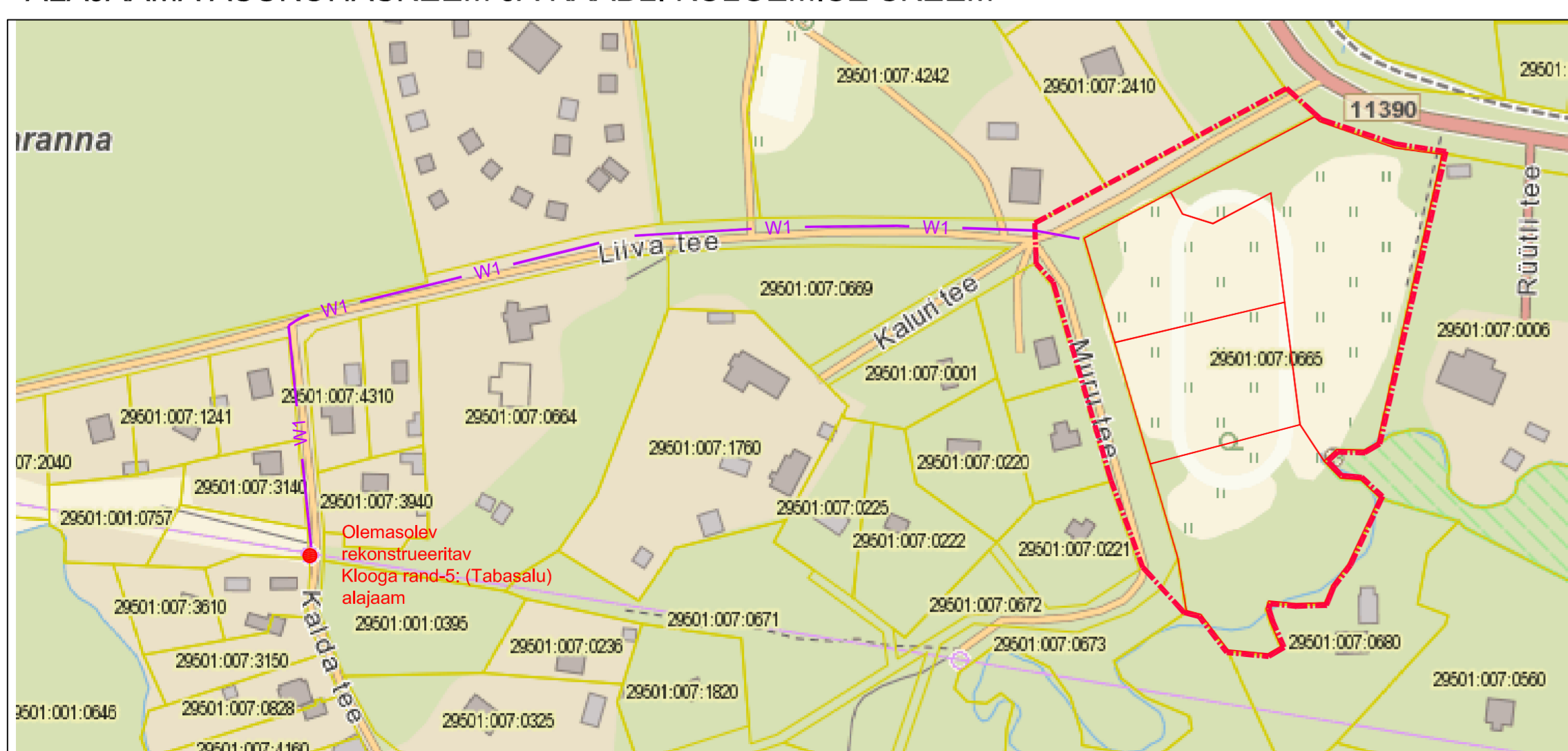
- Olemasolev sidekaabel
- Olemasolev sidetrass
- Olemasolev elektrihulini
- Planeeritud sidekaabel
- Planeeritud madalpingekaabel
- Planeeritud elektrikaabel
- Planeeritud tänavavalgustuse kaabel koos valgustipostiga
- Planeeritud liitumiskilp
- Planeeritud veetorustik
- Planeeritud rooveetorustik
- Planeeritud puurkaevu orienteeruv asukoht
- Planeeritud tulelõrvevee mahuti ja hüdrandi orienteeruv asukoht
- Planeeritud olmevee (halli vee) omapuhasti

ILLUSTRATIIVSED LEPPEMÄRGID:

- Treppoja oja
- Olemasolev tee
- Planeeritud kõvakattega tee
- Olemasolev kergliiklustee
- Planeeritav jalgte
- Soovituslik juurdepääs krundile
- Parkimiskohad
- Planeeritud kõrghaljastus



ALAJAAMA ASUKOHASKEEM JA KAABLI KULGEMISE SKEEM



Märkused:
 1. Aluskaardi koostas G.E.Point OÜ, t55 nr 16-G099, 15.03.2016. a.

OÜ Ence Eesti Pärnu mnt 190L, 11317 Tallinn Tel 617 7430 einfo@ence.ee reg.nr. 10449558		Toonimeet LÄÄNE-HARJU VALD, KLOOGARANNA KÜLA, JOA TEE 43 KINNISTU DETAILPLANEERING	
Projektant Janne Tekku		Joonise nimetus TEHNOVÕRKUDE JOONIS	
Arhitekt-planeerija Janne Tekku		Vee- ja kanalisatsiooni insener Ülar Jõesaar	
Kaardimise kuupäev 12.06.2018. a		Elektrivarustuse insener Helgo Lomp	
Väljastatamise kuupäev 13.06.2018. a		Töö nr 1115/17	
		Staadium DP	
		Joonise nr 5	
		Mõõtkava M1:500	