

Koordinaadid L-Est süsteemis
Kõrgused EH2000 süsteemis
KÜ piirdid peale kantud koordinaatide järgi

Objekt: Tallinna mnt 44, 41 ja Jaani tee 2 geodeetiline alusplaan
Tee nr. 4

Nulipunkt Projekt
Nulipunkti Datas: 03 reg. nr. 11947122 MÕKAs
Põhik. mnt. 110, Tallinn tel. 5142344
www.npp.ee E-mail: meid@npp.ee

Plaan: kava
Hoova: 1000000
Väljastatud: digitaalselt
Istusid: 208 MA
Mõõd: Lembitz
EKO000208
Plaan koostamise kuupäev: 08.04.2016

- TINGMÄRGID:**
- PLANEERITAVAA ALA PIIR
 - KATASTRIKUSINE PIIR
 - PLANEERITUD KRÜNTIDE PIIRID
 - TÄNAVA 10m ja 50m KAITSEVÕND
 - OLEMASOLEVAD KRAVID
 - OLEMASOLEV 6 KV OHULIN
 - KABLILISE PAKKALDATAVA OLEMASOLEV 6 KV OHULIN OSA
 - Topo-geodeetilise alusplaanide märgitud soomärk antud alal tähendab hoopis teist liigisest alast
 - KAITSEKATEGORIA KUKLASE PESA
 - HOONESTUSALA
 - TOOTMISHOONE SOOVITUSLIK ASUKOHT (soovituslik)

12	11990m	1	11990m	1
11	11990m	1	11990m	1
10	4100	1	4100	1
9	4386m	1	4386m	1
8	495m	1	495m	1
7	3167	1	3167	1
6	495	1	495	1
5	556	1	556	1
4	770	1	770	1
3	730	1	730	1
2	553	1	553	1
1	921	1	921	1

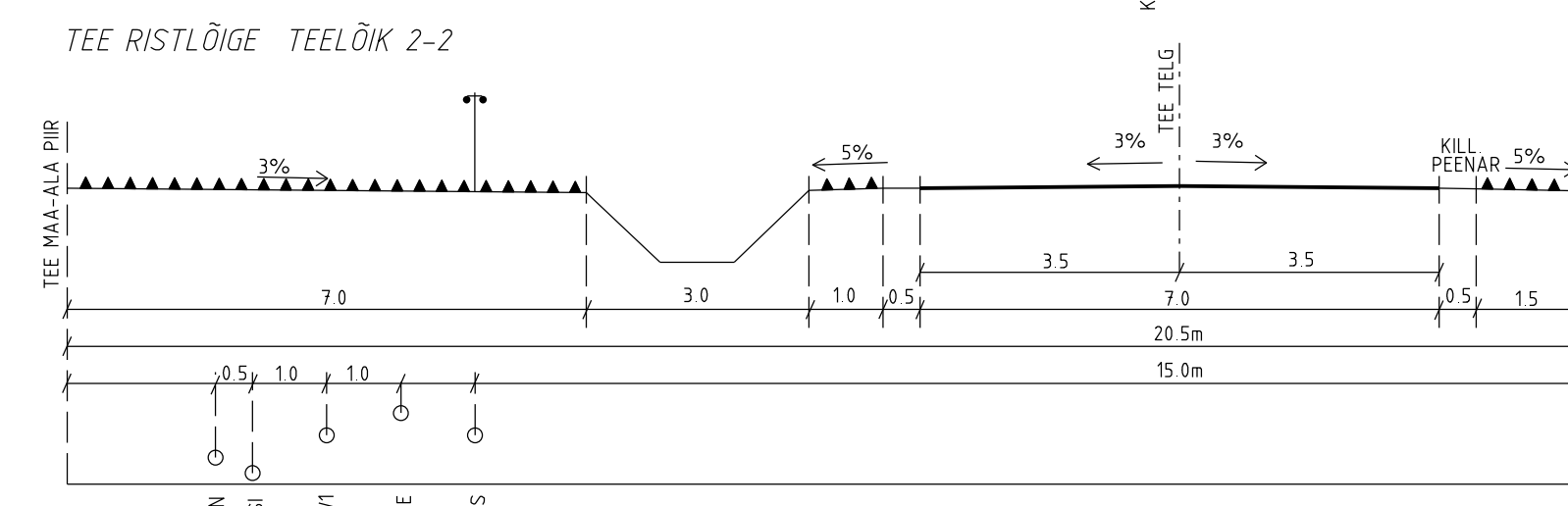
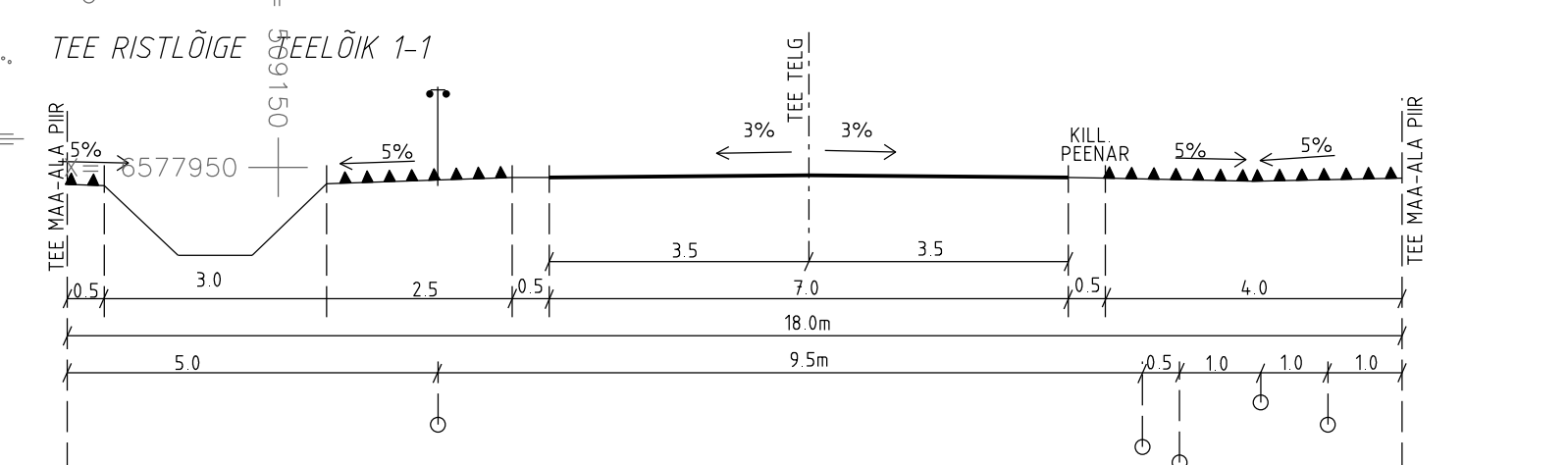
ALB kontori- ja büroohoone maa
AK- kaubanduse, söötautuse- ja teenindushoone maa
AV- viljeetavale hoonelisele ja -hoonemisele maa
TT- tootmishoone maa
TL- loomine maa
TK- loomikohustus maa
LT- tee ja tänav maa
LK- kergliikurite maa
OK- korraldus- ja teenusteenusteenindus maa

- PERSPEKTIVNE 3m KERGLIIGUSITASE JA ÜLETUSRAJA
- PLANEERITAV SÕIDUTEE (krünti sisse- ja väljastatud)
- PLANEERITAV PARKLA (soovituslik murukividega)
- PLANEERITAV KÜVENDUSKRAAV MILLEL ON NAIDATUD VOOL SUUND
- PROJEKTEERITAV PARKIMISKOHT
- KRÜNTIDE JUURDEPÄÄS
- JALAKÄÄTE LIKUMISSUUNAD
- AUTOLIIGILISE SÕIDUSUUNAD
- PLANEERITAV ROVEE Puhastusseade
- PLANEERITAV PUURKAEV
- PUURKAEVU 10m SÄMTAARKAISEALA
- PLANEERITAV PIRIDEAIA ASUKOHT KRÜNTI PIIRIL
- PLANEERITAV HALIASALA
- SÄILITAV KAITSEHALJASTUS
- PLANEERITAV KANALISATSIOONIKASS KOOS LIITUMISPIKTIIGA
- PLANEERITAV VEETRESS KOOS LIITUMISPIKTIIGA
- PLANEERITAV 0.4 KV ELEKTRI KAABELLIN
- PLANEERITAV ELEKTRIKAPID
- PLANEERITAV SIDEKABEL
- PLANEERITAV VALGUSTUSKABEL
- TULETÕRJE VEIHOOLA
- PLANEERITAV TULETÕRJEKRAAV
- JUURDEPÄÄTETA JA TENKIVÕRKUDE SERVIITUI
- 6KV OHULINI JA ELA094 SIDEITASE SERVIITUIAJALA
- PERSPEKTIVNE BUSSIPÄATUS

Jaani tee 1, Jaani tee 2, Tallinna mnt 42 maastik- ja lühiala detailplaneeringus planeeritud tehnikavõrgu
Hirundo OÜ nr HDP-03/11

W2
W1
S1
V1
V2

VAREM PLANEERITUD KANALISATSIOONIKASS
VAREM PLANEERITUD VEETRESS
VAREM PLANEERITUD SIDEKABEL
VAREM PLANEERITUD ELEKTRI KAABEL
VAREM PLANEERITUD TÄNAVAVÄLGUSTUS
VAREM PLANEERITUD ALAJAAM
PLANEERITAVAD 6 KV ELEKTRI KAABELLIN



KRÜNTIDE NÄITAJAD

Plaan nr	Krünti aadress	Krünti pindala (m²)	Krünti pindala (%)	Krünti pindala (m²)	Krünti pindala (%)	Krünti pindala (m²)	Krünti pindala (%)	Krünti pindala (m²)	Krünti pindala (%)	Krünti pindala (m²)	Krünti pindala (%)
1	921	921	100%	921	100%	921	100%	921	100%	921	100%
2	553	553	100%	553	100%	553	100%	553	100%	553	100%
3	730	730	100%	730	100%	730	100%	730	100%	730	100%
4	770	770	100%	770	100%	770	100%	770	100%	770	100%
5	556	556	100%	556	100%	556	100%	556	100%	556	100%
6	495	495	100%	495	100%	495	100%	495	100%	495	100%
7	3167	3167	100%	3167	100%	3167	100%	3167	100%	3167	100%
8	345	345	100%	345	100%	345	100%	345	100%	345	100%
9	4386	4386	100%	4386	100%	4386	100%	4386	100%	4386	100%
10	81	81	100%	81	100%	81	100%	81	100%	81	100%
11	6691	6691	100%	6691	100%	6691	100%	6691	100%	6691	100%
12	9378	9378	100%	9378	100%	9378	100%	9378	100%	9378	100%
13	6943	6943	100%	6943	100%	6943	100%	6943	100%	6943	100%
14	11996	11996	100%	11996	100%	11996	100%	11996	100%	11996	100%
15	18919	18919	100%	18919	100%	18919	100%	18919	100%	18919	100%
16	12550	12550	100%	12550	100%	12550	100%	12550	100%	12550	100%

EHITISTE ARHITEKTUURIOEDE KRÜNTIDEL POS 11,12,13,14

Fassaadilahendus tuleb kasutada ja otsustada hoonemärgi vahemal kahte erinevat materjali
Materjalid võib kasutada sarnast paneeli, betooni, laudast, vineeri, krohv, plakk
Varvahuuduse vaba

Hoone suurim lubatud kõrgus maapinnast
Hoone suurim lubatud korruste arv
Põrande kiht ja kõrgus

Hoone suurim lubatud kõrgus maapinnast
Hoone suurim lubatud korruste arv
Põrande kiht ja kõrgus

ANDEED KRÜNTIDE HOODUSTAMISEKS

Krünt nr	Krünti aadress	Krünti pindala (m²)	Krünti pindala (%)	Krünti pindala (m²)	Krünti pindala (%)	Krünti pindala (m²)	Krünti pindala (%)	Krünti pindala (m²)	Krünti pindala (%)
1	100% Transpordimaa	921	100%	921	100%	921	100%	921	100%
2	100% Transpordimaa	553	100%	553	100%	553	100%	553	100%
3	100% Transpordimaa	730	100%	730	100%	730	100%	730	100%
4	50% Transpordimaa	770	50%	385	50%	385	50%	385	50%
5	100% Transpordimaa	556	100%	556	100%	556	100%	556	100%
6	100% Transpordimaa	495	100%	495	100%	495	100%	495	100%
7	100% Transpordimaa	3167	100%	3167	100%	3167	100%	3167	100%
8	100% Transpordimaa	345	100%	345	100%	345	100%	345	100%
9	100% Transpordimaa	4386	100%	4386	100%	4386	100%	4386	100%
10	100% Transpordimaa	81	100%	81	100%	81	100%	81	100%
11	100% Transpordimaa	6691	100%	6691	100%	6691	100%	6691	100%
12	100% Transpordimaa	9378	100%	9378	100%	9378	100%	9378	100%
13	100% Transpordimaa	6943	100%	6943	100%	6943	100%	6943	100%
14	100% Transpordimaa	11996	100%	11996	100%	11996	100%	11996	100%

M A A B I L A N S S

Krünt nr	Krünti aadress	Krünti pindala (m²)	Krünti pindala (%)
1	921	921	100%
2	553	553	100%
3	730	730	100%
4	770	770	100%
5	556	556	100%
6	495	495	100%
7	3167	3167	100%
8	345	345	100%
9	4386	4386	100%
10	81	81	100%
11	6691	6691	100%
12	9378	9378	100%
13	6943	6943	100%
14	11996	11996	100%

HIRUNDO OÜ
Tellijärgi
Lääne-Harju Vabariik

Planeeringu koostaja
TAMM KRS

Projekti koostaja
POHJONDIS-ERKIS

Planeeringu koostaja
Joonis nr. 4
Mõõdetud
Koopereid nr. 43/2014

Planeeringu koostaja
Joonis nr. 4
Mõõdetud
Koopereid nr. 43/2014