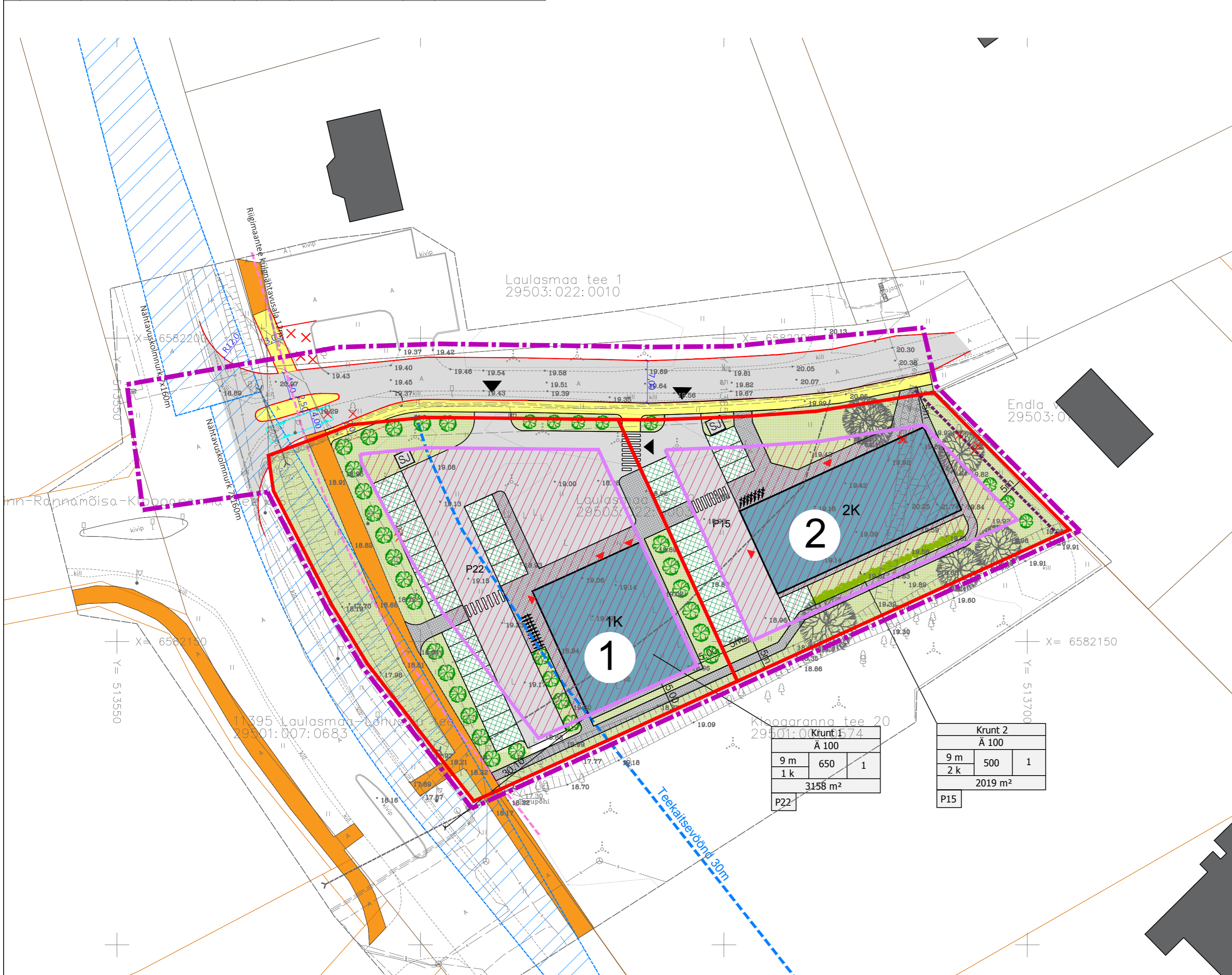
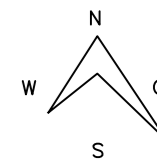


TABEL 1. MOODUSTATUD KRUNTIDE EHTUSÕIGUS

Pos. nr	Krundi aadress	Krundi planeeritud suurus (m²)	Hoonete suurim lubatud ehitusalune pind (m²)	Suurim korraldus	Hoonete lubatud maksimaalne kõrgus	Hoonete suurim lubatud arv	Krundi kasutamise sihtotstarve	Krundi kasutamise sihtotstarve katasitriksuse ligi järgi	Suletud broneeringud katasitriksuse sihtotstarve kausa - sh maapealsete korvaste suletud broneeringud (m²)	Planeeritud parkimiskohtade arv	Pirangud
1	Laulasmaa tee 2	3158	650	1	9	1	Ä100%	Ä100%	650	22	Vee- ja kanalisatsioonitorustike servituudi vajadusega ala: koridor laiusega 4m võrguvaldaja kasuks; Sidekanalisatsiooni servituudi vajadusega ala: koridori laiusega 2m võrguvaldaja kasuks.
2	Laulasmaa tee 2b	2019	500	2	9	1	Ä100%	Ä100%	1000	15	Vee- ja kanalisatsioonitorustike servituudi vajadusega ala: koridor laiusega 4m võrguvaldaja kasuks; Sidekanalisatsiooni servituudi vajadusega ala: koridori laiusega 2m võrguvaldaja kasuks; Saadeveekanalisatsiooni servituudi vajadusega ala: koridori laiusega 1,5m kohaliku omavalitsuse kasuks.

TABEL 2. ANDMED KRUNTIDE MOODUSTAMISEKS

Pos. nr	Krundi aadress	Krundi planeeritud sihtotstarve (katasitriksuse liik)	Krundi planeeritud suurus (m²)	Moodustatava kinnistust	Osade senine sihtotstarve
1	Laulasmaa tee 2	Ä100%	3158	Laulasmaa tee 2 29503.022.0003	Maatulundusmaa
2	Laulasmaa tee 2b	Ä100%	2019	Laulasmaa tee 2 29503.022.0003	Maatulundusmaa



TINGMÄRGID:

- PLANEERINGUALA PIIR
- KATASTRILISE PIIR
- PLANEERITUD KRUNDI PIIR
- KRUNDI HOONESTUSALA
- PLANEERITUD HOONE VÕIMALIK ASUKOHT / MAKSIMAALNE KORRUSELISUS
- PLANEERITAV ASFALKATTEGA SÕIDUTEED
- OLEMASOLEV ASFALKATTEGA KERGLIIKLUSALA (avalik kasutus isikliku kasutusõiguse seadmisega Valla kasuks)
- PLANEERITAV ASFALKATTEGA KERGLIIKLUSALA
- PLANEERITAVAD SILLUTISKIVIGA JALGTEED
- PLANEERITAVAD MURUKIVISILLUTISEGA ALA
- PLANEERITAV HALJASALA
- OLEMASOLEV HALJASALA
- OLEMASOLEV SÄILITATAV KÕRGHALJASTUS
- LIKVIDEERITAV KÕRGHALJASTUS
- PLANEERITAV LEHTPUU / OKASPUU
- PLANEERITAVAD PÕOSAD
- PLANEERITAV PRÜGIMAJA
- PLANEERITAV PARKIMISKOHTADE ARV
- PLANEERITAV JALGRATTAPARKLA
- JUURDEPÄAS KRUNDILE
- SISSEPÄASUD HOONESSE
- MOODUSTATAVA KRUNDI POS. NUMBER
- KEHTIV TEEKAITSEVÖÖND
- PLANEERITAV SADEVEEKANALISATSIOONI TORU D-600 SN8
- RIIGITEE NÄHTAVUSKOLMNURK

Address			PLANEERITAV EHTUSÕIGUS
plan.sihotstarve			
hoone kõrgus	hoonete alune pind (m²)	hoonete arv	
korraldus			
krundi pindala (m²)			
P			

- ARHITEKTUURI NÕUDED:
- Hoonestusviis: lahtine;
 - Katusekalle: 0-5°;
 - Välisviimistlus: puit, kivi, fassaadiplaat, krohv, klaas;
 - Katusekatte materjal: rullmaterjal.
 - Hoonete paigutamisel lähtuda ümbritsevatest hoonetest.
 - Piire: keevipaneelid, suurim lubatud kõrgus 1,2 m.

- Märkused:
1. Alusplaanina on kasutatud Hades Geodeesia OÜ töö nr E2885, koostatud juuli 2020.
 2. Koordinaadid riiklikus L-Est97, kõrgused EH2000 süsteemis.
 3. Planeeritud haljastuse ja liikuskorralduse lahendus on põhimõtteline ja täpsustatakse ehitusprojekti.
 4. Servituudi vajadusega ala suurus täpsustatakse hoonete ehitusprojekti.

Krunn 1		
Ä 100		
9 m	650	1
1 k		
3158 m²		
P22		

Krunn 2		
Ä 100		
9 m	500	1
2 k		
2019 m²		
P15		

Objekti nimetus LAULASMAA TEE 2 KINNISTU DETAILPLANEERING	Joonise nimetus PÕHIJONIS
Address: Laulasmaa tee 2, Laulasmaa küla, Lääne-Harju vald, Harju maakond	Tellijas: Indrek Jalakas
ansambel ^{AB} arhitektuurbüroo	Juhataja, arhitekt: Toivo Tammik
AB Ansambel OÜ Reg kood 10466685 EP10466685-0001, EL10466685-0001, EK 10466685-0001 Kodu 122 / Planeer 447 10131 Tallinn e-post:ansambel@ansambel.ee	Arhitekt:
Töö nr: 0117	Joonise nr: DP-04
Mõõtkava: 1:500	Projekt staadium: DP
Kuupäev: 14.08.2020	