

LÄÄNE-HARJU VALD, LAULASMAA KÜLA, KLOOGARANNA TEE 26 KINNISTU JA LÄHIALA DETAILPLANEERING

TEHNOVÕRKUDE JOONIS M 1:500

LEPPEMÄRGID:

- Planeeringuala piir
- Krundi piir
- Katastriüksuse piir
- Katastriüksuse tunnus, nimi, 29503:022:0320 Kloogaranna tee 26
- Teekaitsevöönd 30 m
- Hoonestusala
- Juurdepääs
- Juurdepääsu- ja parkimisala servituudi vajadusega ala (ühiskasutusala)
- Kergliiklustee servituudi vajadusega ala
- Likvideeritav objekt
- Krundi positsiooni number
- Nähtavuskolmnurk 120x7 m (50km/h)
- Külgnähtavusala 12 m (50km/h)

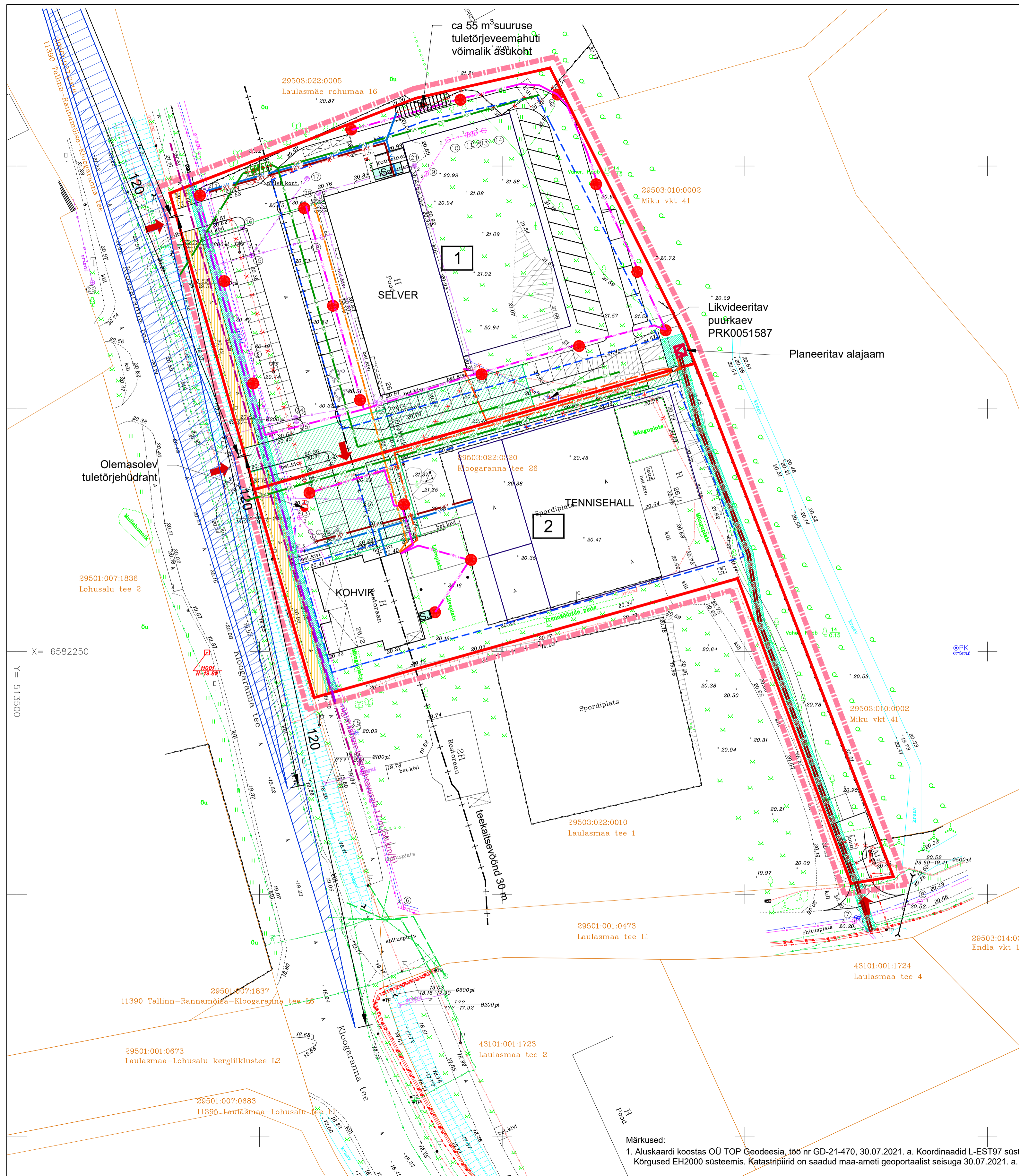
TEHNOVÕRKUDE LEPPEMÄRGID:

- Olemasolev sidekaabel
- Olemasolev sidetrass
- Olemasolev madalpingekaabel
- Olemasolev kõrgepingekaabel
- Olemasolev veetorstik
- Olemasolev kanalisatsioonitorstik
- Olemasolev sademeveetorstik
- Planeeritud alajaam
- Planeeritud liitumiskilp
- Planeeritud 0,4kV maakaabel
- Planeeritud perspektiivne 10 kV kõrgepingekaabel
- Planeeritud sidekanalisatsioon
- Planeeritud perspektiivne kõrgepingekaabel
- Planeeritud välisvalgustuse maakaabel
- Planeeritud metallmastil LED valgusti
- Servituudiala Elektrilevi OÜ kasuks
- Planeeritud veetorstik
- Planeeritud reoveekanalisatsioon
- Planeeritud sademeveetorstik
- Planeeritud õlipüüdur

ILLUSTRATIIVSED LEPPEMÄRGID:

- Olemasolev hoone / Perspektiivne hoone
- Parkla
- Sorteeritud jäätmete kogumiskoht

OU Entec Eesti Pärnu mnt 160E, 11317 Tallinn Tel 617 7430 entec@entec.ee reg.nr. 10449959		Töö nimetus LÄÄNE-HARJU VALD, LAULASMAA KÜLA, KLOOGARANNA TEE 26 KINNISTU JA LÄHIALA DETAILPLANEERING	
Tellija Tallinna Kaubamaja Kinnisvara AS, Ralf Pärni		Joonise nimetus TEHNOVÕRKUDE JOONIS	
Projekti juht Janne Tekku		Töö nr 1331/21	
Arhitekti-planeerija Janne Tekku		Staadium DP	
Koostamise kuupäev Väljatrukkimise kuupäev		Joonise nr 5	
28.12.2021. a 28.12.2021. a		Mõõtkaava M1:500	



Märkused:
 1. Aluskaardi koostas OÜ TOP Geodeesia, töö nr GD-21-470, 30.07.2021. a. Koordinaadid L-EST97 süsteemis. Kõrgused EH2000 süsteemis. Katastripiirid on saadud maa-ameti geoportaalist seisuga 30.07.2021. a.