

KRUNDI EHITUSÕIGUSE KIRJELDUS:

10	EE 100%		3	500	(1/2)
	12 m / 5m	2, (2)			
	1000 m ²	P2			

sihtstarbe % detailplaneeringu liikides
ehitisealune pindala

hoonete arv krundil elamu / abihoone parkimiskohtade arv õues

hoone kõrgus, elamu (abihooned)
korruste arv +, -, elamu (abihooned)

krundi pindala
kinnistu positsiooni number

Planeeritava ala näitajad

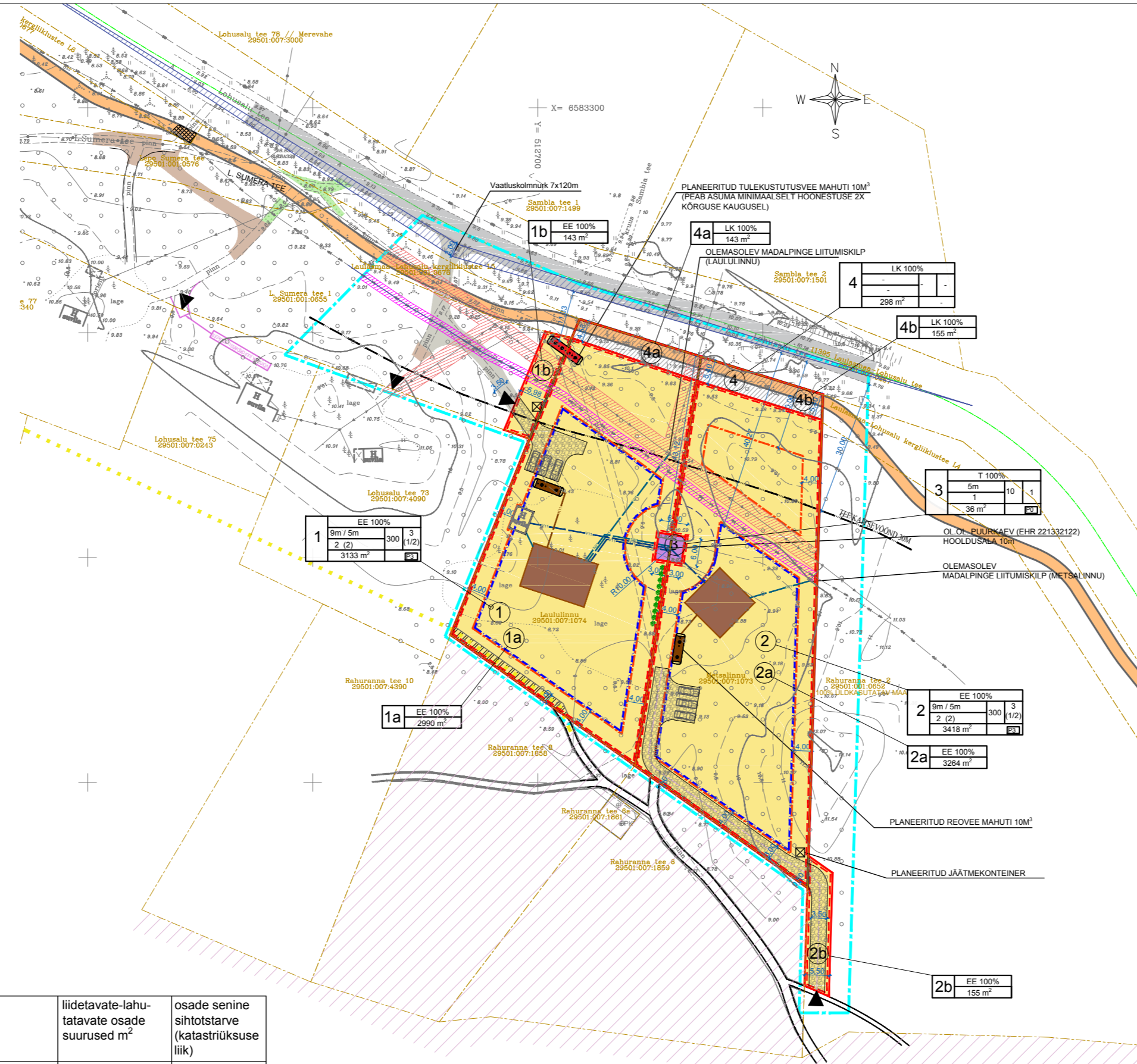
- Planeeritud maa-ala suurus **0,69 ha**
- Kavandatud kruntide arv **4**
- Krunditud maa bilans (katastriiikide alusel)
 - E - elumumaa **6552 m²**
 - T - tootmismaa **36 m²**
 - L - transpordimaa **298 m²**
- Parkimiskohtade arv:
 - normatiivne **4**
 - planeeritud **6**

Kruntide moodustamise tabel

pos.nr.	aadressi ettepanek	krundi planeeritud sihtstarve (katastriüksuse liik)	krundi planeeritud suurus m ²	moodustatakse kinnistutest (kat.nr.) või riigi maale	liidetavate-lahutatavate osade suurus m ²	osade senine sihtstarve (katastriüksuse liik)
1	LAULULINNU	E 100%	+2990	Laululinna 29501:007:1074	-2990	M 100%
			+143	L. Sumera tee 1 29501:001:0655	-143	Üm 100%
2	METSALINNU	E 100%	+3264	Metsalinnu 29501:007:1073	-3264	M 100%
			+155	Rahuranna tee 29501:001:0652	-155	Üm 100%
3	PUURKAEV	T 100%	+18	Laululinna 29501:007:1074	-18	M 100%
			+18	Metsalinnu 29501:007:1073	-18	M 100%
4	KRUNT 4	Lk 100%	+143	Laululinna 29501:007:1074	-143	M 100%
			+155	Metsalinnu 29501:007:1073	-155	M 100%
Kokku:			+6886			

Kruntide ehitusõigus ja kitsendused ning arhitektuursed nõuded

Pos. nr.	Krundi aadress või aadressi ettepanek	krundi planeeritud suurus (m ²)	max. hoonete ehitisealune pind (m ²)	max. korruselisus, elamu, (abih.) hoone kõrgus (m)	hoonete arv krundil	maa sihtstarve ja osakaal % (detailplaneeringu liikide kaupa)	maa sihtstarve ja osakaal % (katastriüksuse liikide kaupa)	suletud brutopind katastriüksuse sihtstarvete kaupa	tulepüvisus	parkimis-kohtade arv normatiivne ja kavandatud	arhitektuurinõuded		kitsendused
											hoonestusviis	katuse kalle ja katuse harja suund	
1	Laululinna	3133	300	2,(1) 9m.	3 (1/2)	EE 100%	E 100%	600	TP-3	2 / 3	lahine	L0-L45	Puurkaevu hooldusala ulatusega 10m Elektri kõrgepingekaabli servituut 1m kaabli teljest Elektri madalpinge õhuliini kaitsevöönd 2m õhuliini teljest Tee kaitsevöönd 30m
1a	Ajutine krunt 1a	2990	-	-	-	EE 100%	E 100%	-	-	-	-	-	Liitub ühiseks Laululinna krundiks
1b	Ajutine krunt 1b	143	-	-	-	EE 100%	E 100%	-	-	-	-	-	Liitub ühiseks Laululinna krundiks
2	Metsalinnu	3419	300	2,(1) 9m.	3 (1/2)	EE 100%	E 100%	600	TP-3	2 / 3	lahine	L0-L45	Puurkaevu hooldusala ulatusega 10m Elektri kõrgepingekaabli servituut 1m kaabli teljest Elektri madalpinge õhuliini kaitsevöönd 2m õhuliini teljest Tee kaitsevöönd 30m
2a	Ajutine krunt 2a	3264	-	-	-	EE 100%	E 100%	-	-	-	-	-	Liitub ühiseks Metsalinnu krundiks
2b	Ajutine krunt 2b	155	-	-	-	EE 100%	E 100%	-	-	-	-	-	Liitub ühiseks Metsalinnu krundiks
3	Puurkaev	36	10	1, 5m.	1	The 100%	T 100%	10	TP-3	-	lahine	L0-L45	Puurkaevu hooldusala ulatusega 10m
4	Krunt 4	298	-	-	-	LK 100%	L 100%	-	-	-	-	-	-
4a	Ajutine krunt 4a	143	-	-	-	LK 100%	L 100%	-	-	-	-	-	Liitub ühiseks krundiks 4
4b	Ajutine krunt 4b	155	-	-	-	LK 100%	L 100%	-	-	-	-	-	Liitub ühiseks krundiks 4
Kokku:		6886	610		7			1210		4 / 6			



TINGMÄRGID

- Planeeringuala piir
- Ol. ol. kinnistu piir
- Planeeritud kinnistu piir
- Planeeritud ajutise kinnistu piir (loetavuse huvides nihutatud 0,5m sissepoole)
- Planeeritud pereelamumaa
- Planeeritud tootmismaa
- Planeeritud transpordimaa
- Planeeritud abihoone hoonestusala
- Planeeritud üksikelamu hoonestusala
- Planeeritud hoonestuse võimalik asukoht
- Olemasolev säilitatav hoonestus
- Perspektiivne kergliikustee (Töö T02818 2020.a. Teedeprojekt OÜ)
- Projekteeritud mahasbit (Töö nt 21008 03.11.2021 Road Expert)
- Rahuranna maakäiguse DP (Kehtestatud 07.06.2012)
- Planeeritud servituut (sh. ala kergliikustee rajamise võimaldamiseks avaliku kasutuse tagamiseks isikliku kasutuseõiguse seadmisega valla kasuks)
- Olemasolevate madalpingekaabli servituudi ala
- Olemasolevate kõrgepingekaabli servituudi ala
- Planeeritud kinnistuse parkimisala ja juurdepääsutee
- Ol. ol. MP õhuliin
- Ol. ol. KP maakaabel
- Planeeritud roovee kanal., kaev
- Planeeritud joogivee torustik
- Planeeritud MP ühendus
- Tee kaitsevöönd
- Planeeritud jalgte orienteeruv asukoht
- Liikumissuunad
- Juurdepääs kinnistule
- Planeeritud jäätmekonteinerite asukoht
- Planeeritud hekk
- Planeeritud tulekustutusvee mahuti
- Planeeritud roovee mahuti 10m³

Märkused:

Topo-geodeetiline mõddistus Throne OÜ reg. nr. 11340070

Töö nr G19116 10.01.2020

Koordinaadid riiklikus L-EST '97, kõrgused EH2000 süsteemis.

Tellijä: Martin Lehtmets
Objekt: LAULULINNU JA METSALINNU KINNISTUTE DETAILPLANEERING
Address: Laululinna / Metsalinnu, Laulasmaa küla, Lääne-Harju vald, Harjumaa

Arhitekt: R. Saarniit / digitaalselt allkirjastatud/
OÜ Pilveprojekt reg. nr. 11510253 tel. 53314067
Vastutav arhitekt: S. Metsis / digitaalselt allkirjastatud/

Projekti staadium: Töö nr: T-06-19
DETAILPLANEERING Kuupäev: 11.12.2021
Mõõtkava: 1:500
Joonise nimetus: Proj. valdkond: AE
Joonise nr: LEHT-4

EHITISTE ARHITEKTUURINÕUDED

Hoone eskisprojekt tuleb kooskõlastada, enne edasisi projekteerimistööd.
Planeeringualale rajatavate hoonete arhitektuur peab olema kaasaegne ja lihtne ning arvestama planeeringu taotlust salandada hoonestus loodusse ning ümbritsevasse keskkonda.
Hoonete välisviimistlus määratakse konkreetsete ehitusprojektidega.
Hoonete välisviimistlusmaterjalidena on lubatud kasutada puitu, palki, vineeri, krohvi, fassaaditellist, looduskivi, fassaadiklaasi ja valubetooni. Lubatud on ka erinevate materjalide kombineerimine.
Hoone välisviimistlusmaterjalidena ei ole lubatud kasutada plastivoodrilaudu, imitatsioonmaterjale (nt looduskivi imitatsioon jne) jmt. Hoonete katusekattematerjalidena kasutada murukatust, rullmaterjali, plekki, puitu või kivi.